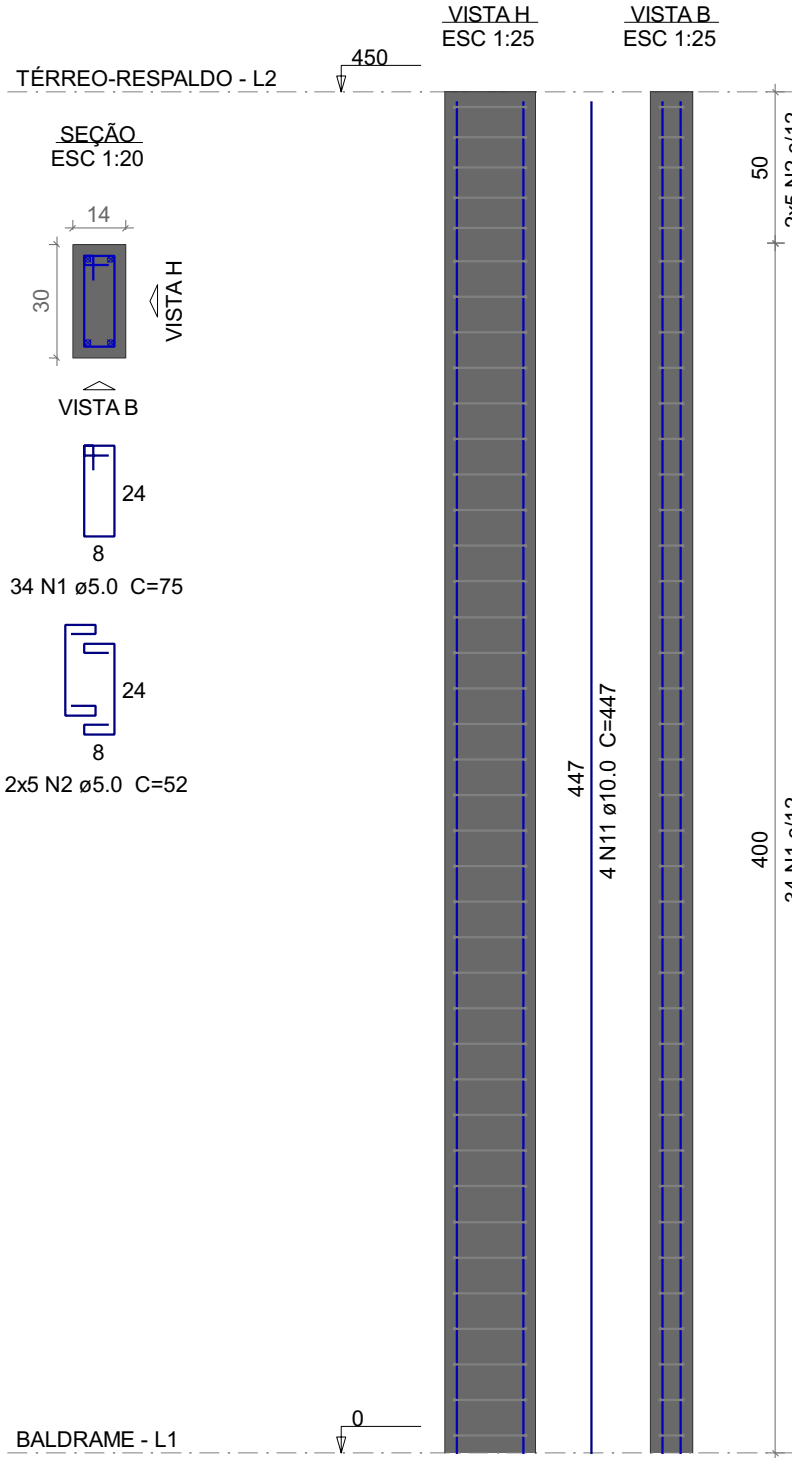
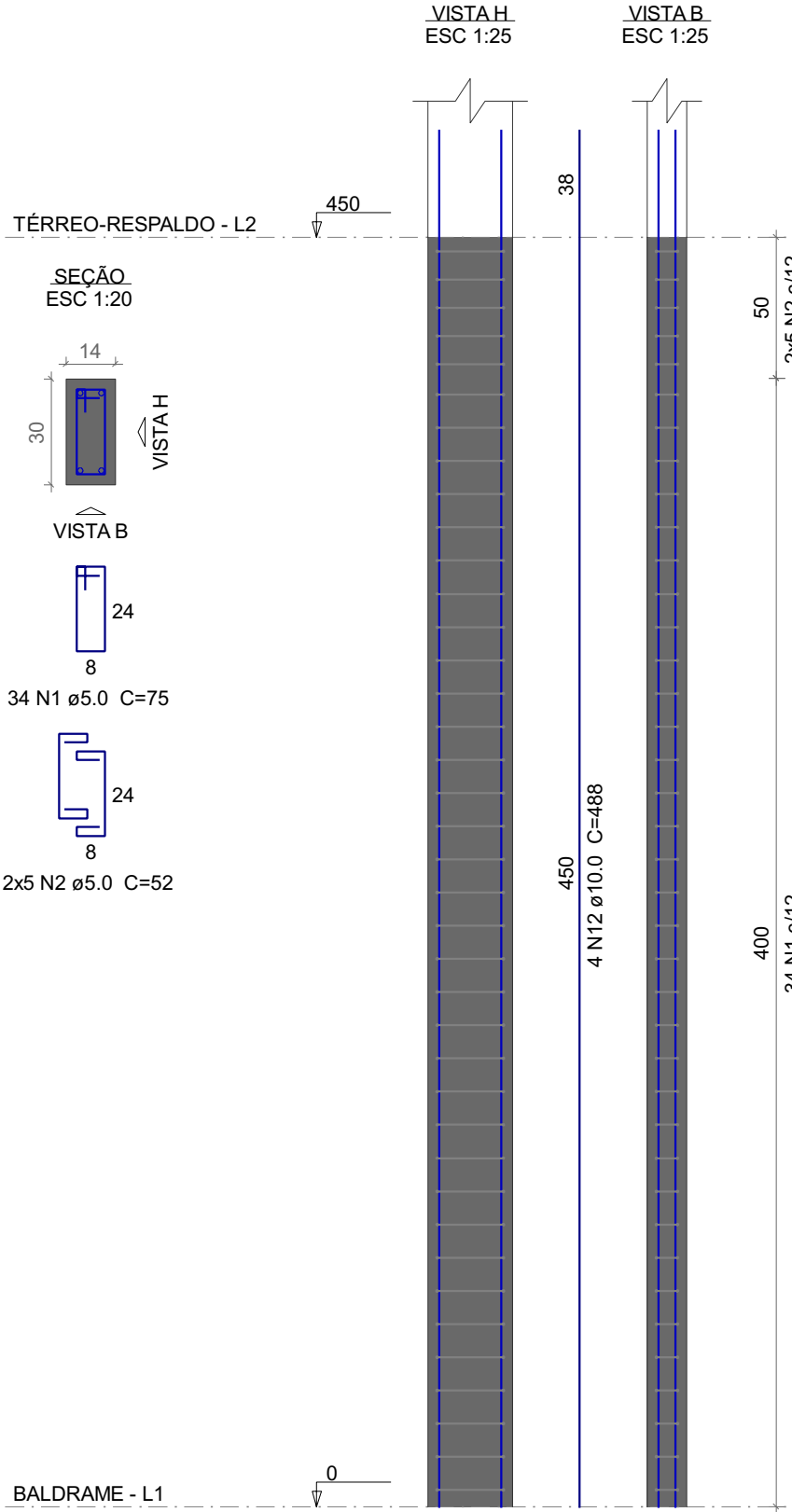


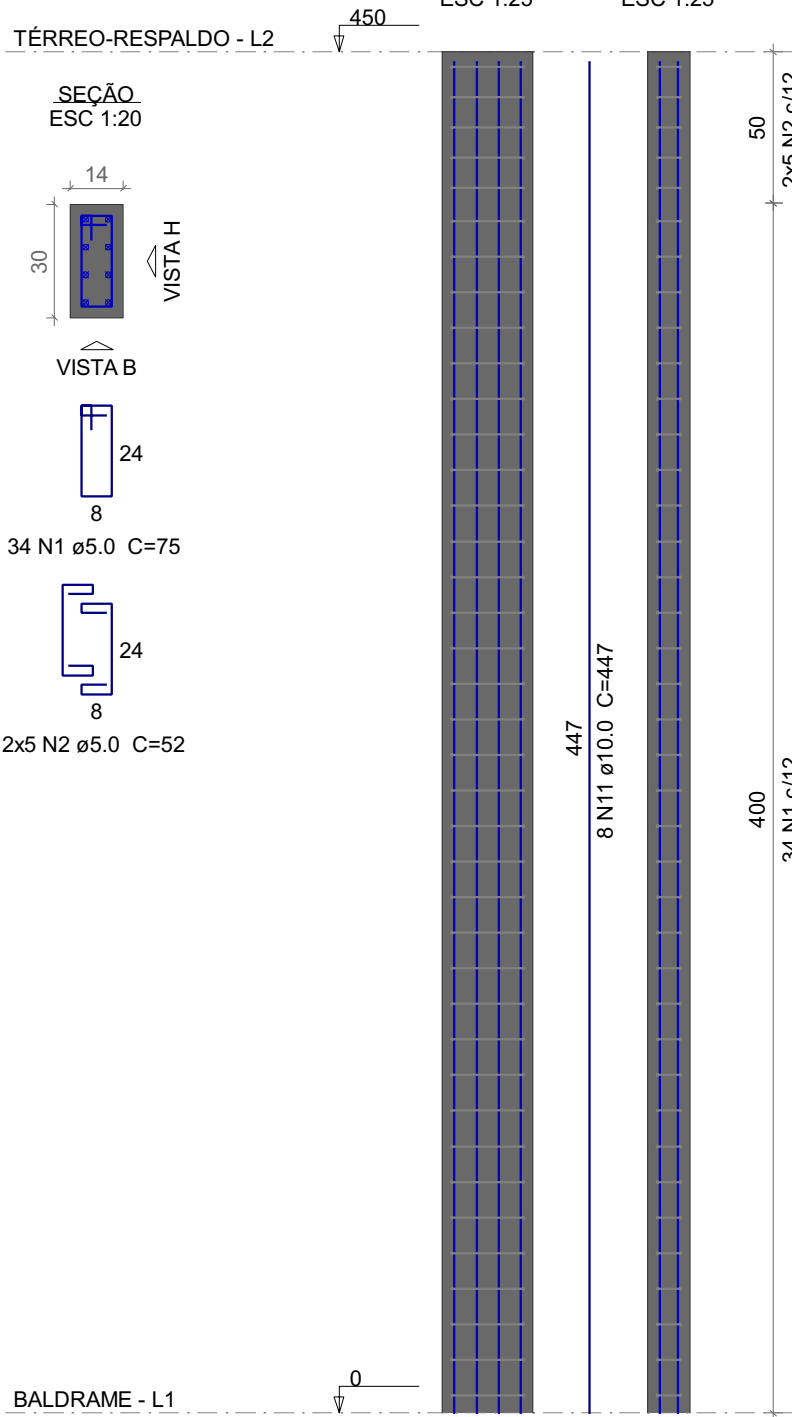
P14=P20=P21=P22=P23



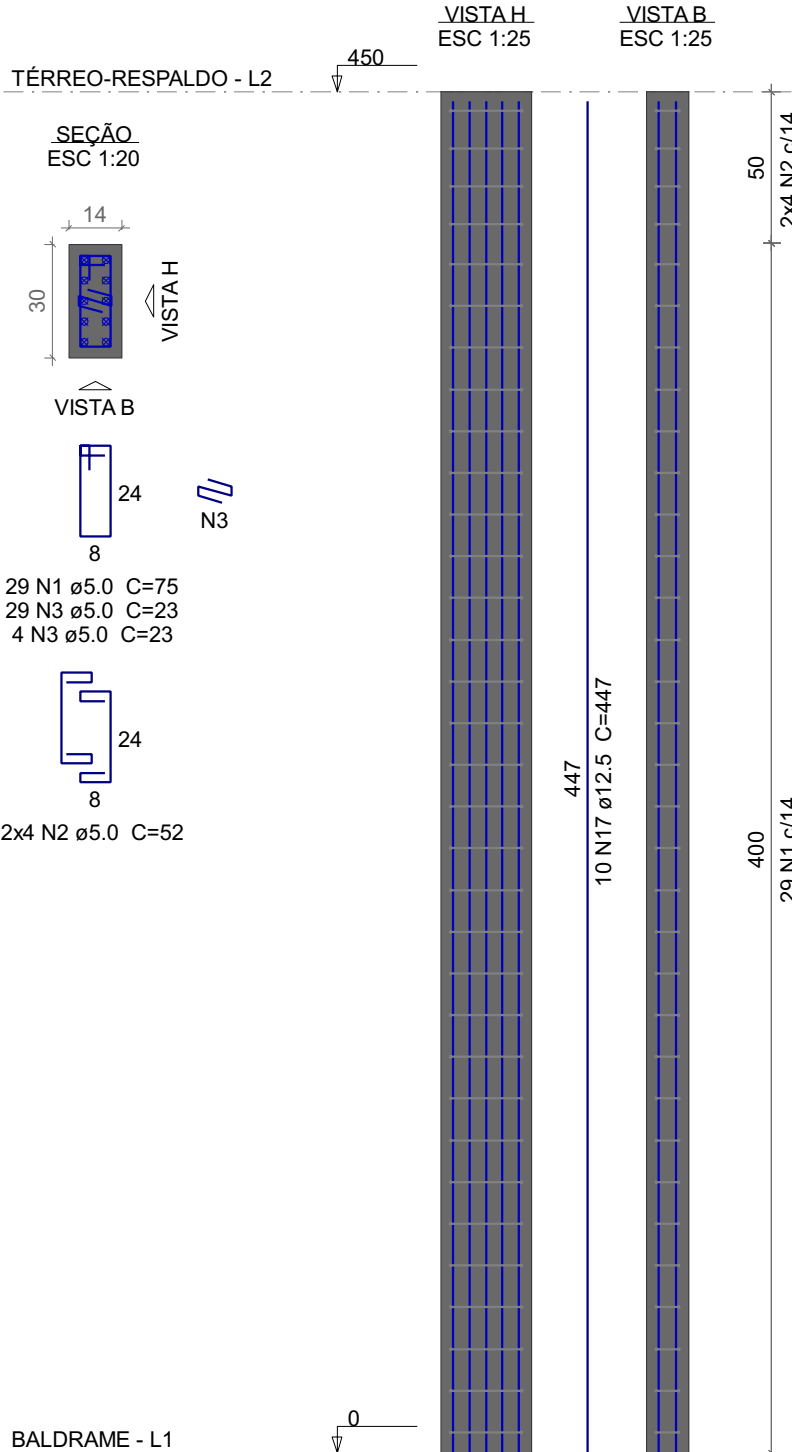
P17=P24=P31



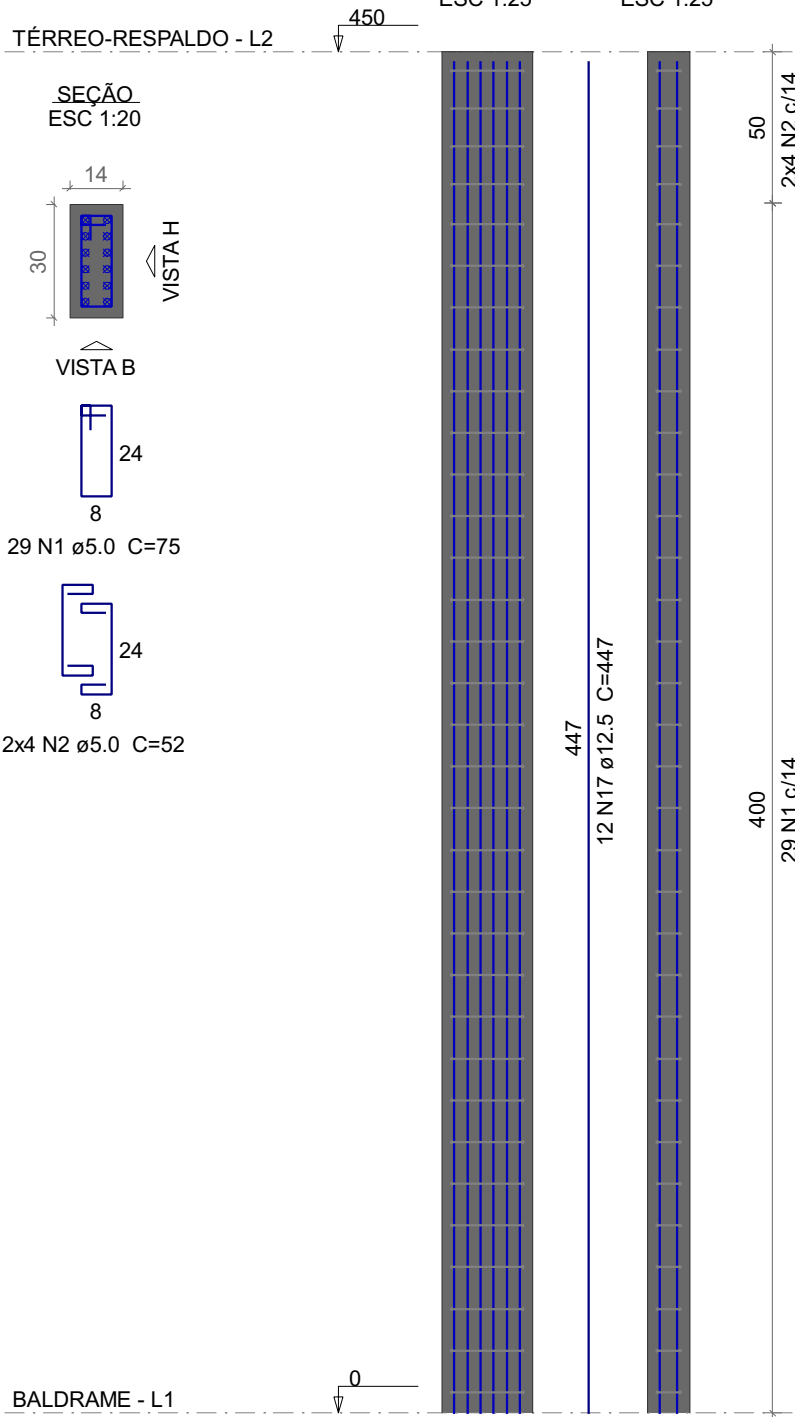
P19=P26



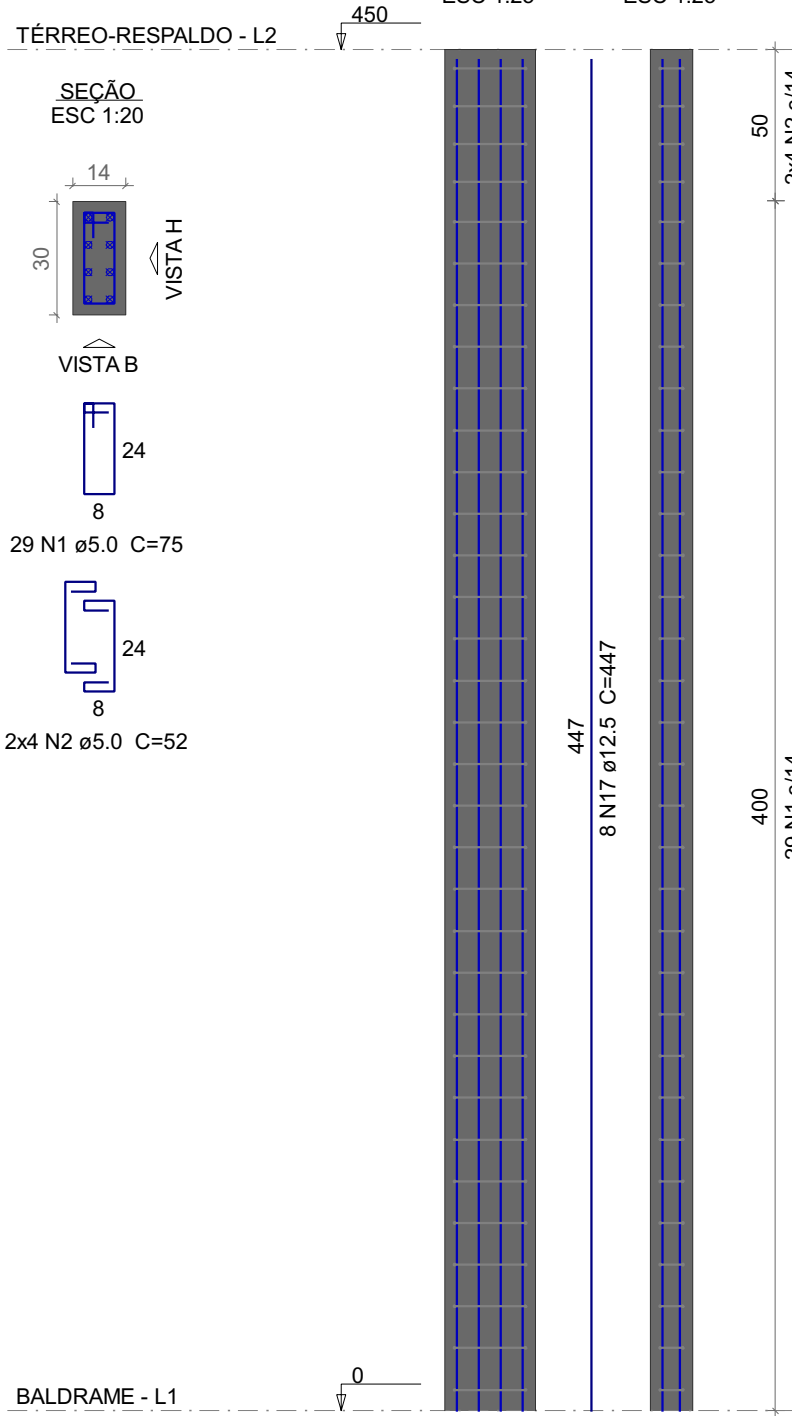
P33=P35=P36



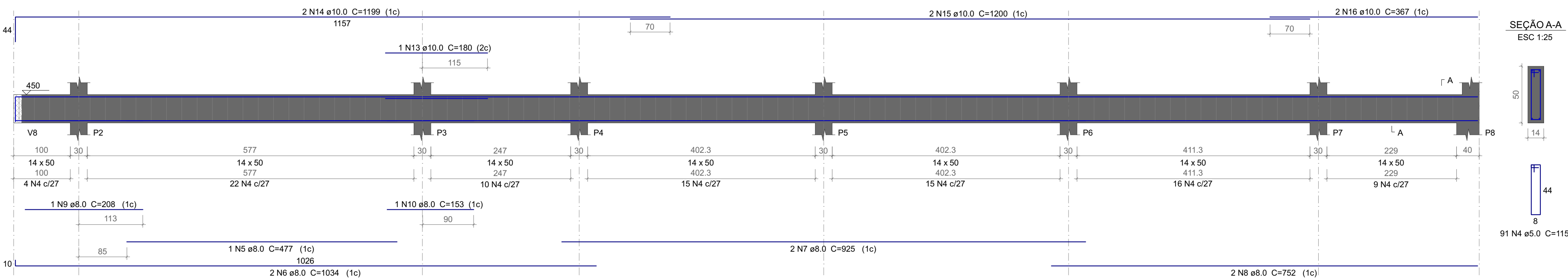
P34



P37



V1  
ESC 1:50



Relação do aço

5xP14		3xP17		2xP19	
3xP33		P34		P37	
V1					
AÇO	N	DIAM (mm)	QUANT	C.UNIT (cm)	C.TOTAL (cm)
CA60	1	5.0	485	75	36375
	2	5.0	140	52	7280
	3	5.0	99	23	2277
CA50	4	5.0	91	115	10465
	5	8.0	1	477	477
	6	8.0	2	1034	2068
	7	8.0	2	925	1850
	8	8.0	2	752	1504
	9	8.0	1	208	208
	10	8.0	1	153	153
	11	10.0	36	447	16092
	12	10.0	12	488	5856
	13	10.0	1	180	180
	14	10.0	2	1199	2398
	15	10.0	2	1200	2400
	16	10.0	2	367	734
17	12.5	50	447	22350	

Resumo do aço

AÇO	DIAM (mm)	C.TOTAL (m)	QUANT + 10 % (Barras)	PESO + 10 % (kg)
CA50	8.0	62.6	6	27.2
	10.0	276.6	26	187.6
	12.5	223.5	21	236.8
CA60	5.0	564	-	95.6
PESO TOTAL (kg)				
CA50	451.6			
CA60	95.6			

Volume de concreto (C-25) = 4.49 m³  
Área de forma = 85.72 m²

Nº	REVISÕES	DATA	APROVAÇÃO
R0	Primeira entrega	05/06/2023	PROSIGMA ENG.
<>	<>	<>	<>

**PROSIGMA ENGENHARIA LTDA**  
CNPJ: 29.969.931/0001-84

**Garagem e Salas**

Projeto: **ESTRUTURAL**  
Pavimento: **Térreo - Respaldo**  
Conteúdo: **DETALHES E FORMAS**  
ART: **13**

Projeto: **ESTRUTURAL**  
Pavimento: **Térreo - Respaldo**  
Conteúdo: **DETALHES E FORMAS**  
ART: **13**

Projeto: **ESTRUTURAL**  
Pavimento: **Térreo - Respaldo**  
Conteúdo: **DETALHES E FORMAS**  
ART: **13**

Projeto: **ESTRUTURAL**  
Pavimento: **Térreo - Respaldo**  
Conteúdo: **DETALHES E FORMAS**  
ART: **13**

Projeto: **ESTRUTURAL**  
Pavimento: **Térreo - Respaldo**  
Conteúdo: **DETALHES E FORMAS**  
ART: **13**

Projeto: **ESTRUTURAL**  
Pavimento: **Térreo - Respaldo**  
Conteúdo: **DETALHES E FORMAS**  
ART: **13**